

Communiqué de presse

Azimut et KGHM découvrent des minéralisations en nickel-cuivre-EGP sur la Propriété Kukamas, région de la Baie James, Québec

Longueuil, Québec – **Exploration Azimut Inc.** (« Azimut » ou la « Société ») (TSXV : AZM) (OTCQX : AZMTF) présente un sommaire du programme d'exploration 2023 réalisé sur la **Propriété Kukamas** (« la Propriété ») dans la région Eeyou Istchee Baie James au Québec. Azimut a effectué des travaux d'exploration significatifs sur la Propriété depuis la signature d'une entente d'option avec **KGHM International Ltd** (« KGHM ») (*voir communiqué de presse du 8 décembre 2022*). En 2024, Azimut réalisera un important programme de suivi, financé par le partenaire, qui inclura des travaux de prospection focalisés, un levé de détail de sédiments de lacs et probablement des forages.

FAITS SAILLANTS ([figures 1 à 5](#))

- Les travaux d'exploration en 2023 ont consisté en **3 199 km de lignes de levé géophysique hélicoptéré** et en une **phase initiale de prospection**.
 - **Levé géophysique**: un levé géophysique hélicoptéré magnétique à haute résolution et électromagnétique VTEMTMPlus a couvert l'ensemble de la Propriété avec des lignes espacées aux 100 m pour un total de 3 199 km de lignes (*voir le communiqué de presse du 8 février 2023*). Dix zones cibles ont été identifiées reliées à des conducteurs VTEMTMPlus forts à modérés, ou à des alignements de conducteurs, ainsi qu'à de plus petites anomalies EM isolées. Aucun de ces conducteurs, souvent corrélés à des minéralisations affleurantes en or, cuivre et/ou nickel n'a été testé par forage.
 - **Prospection**: le principal objectif de cette phase était de faire un suivi sur plusieurs des cibles géophysiques identifiées. 114 échantillons choisis de roche ont ainsi été prélevés sur 6 zones cibles, conduisant à la **découverte d'un indice à nickel-cuivre-platine-palladium** sous forme de veinules de pyrrhotite, pentlandite et chalcopryrite dans une amphibolite. Les teneurs obtenues sur des échantillons choisis de roche atteignent **1,36% Ni, 0,12% Cu, 0,206 g/t Pt et 0,685 g/t Pd**.
- Une forte corrélation spatiale existe entre ce nouvel indice à nickel-cuivre-EGP et un **fort conducteur électromagnétique d'extension kilométrique**, qui demeure non vérifié par forage ([figure 5](#)). D'autres indices historiques situés à proximité indiquent jusqu'à 2,0% Cu et 0,75% Ni sur des échantillons choisis. Ce secteur, classé comme prioritaire pour 2024, fera l'objet de prospection additionnelle et probablement de forages au diamant.
- Un nouvel indice aurifère (**4,28 g/t Au** dans un échantillon choisi d'amphibolite avec pyrite) a été identifié le long de la faille *Chain Lake*, une zone de cisaillement d'extension plurikilométrique déjà reconnue sur la Propriété. Cette zone cible, qui présente un alignement de forts conducteurs électromagnétiques ponctuels sur 6 km de long sur le bloc ouest du projet, fera l'objet de travaux de prospection additionnels.
- Plusieurs autres secteurs cibles très prospectifs ont été identifiés en vue d'une première évaluation de terrain, incluant un corridor or-cuivre de 12 km de long situé dans la partie nord du bloc ouest du projet. Les indices historiques y indiquent jusqu'à **12,54 g/t Au et 3,30% Cu** sur des échantillons choisis.

A propos de la Propriété Kukamas

La Propriété couvre une longueur cumulative de 41 km et comprend 537 claims (272,5 km²) en deux blocs de claims. Le projet bénéficie d'infrastructures majeures, incluant des lignes électriques à haute tension. Kukamas est localisé 4 km au nord de la route Trans-Taïga et de la piste d'atterrissage de La Grande-3 (Km 100), le long de la route d'accès menant à la centrale hydroélectrique La Grande-3. La ville la plus proche est Radisson, située 80 km à l'ouest-nord-ouest.

Géologie et types de cibles

La Propriété couvre une ceinture de roches vertes très prospective (le Groupe Yasinski) dans la Sous-province volcano-plutonique archéenne de La Grande, en bordure de la Sous-province métasédimentaire d'Opinaca située au sud. La géologie est caractérisée par deux cycles volcaniques consistant en volcanites mafiques tholéitiques et en volcanites calco-alkalines intermédiaires à felsiques, par des sédiments clastiques, des formations de fer et des intrusions ultramafiques. Des zones de cisaillement majeures sont également reconnues sur le projet.

Kukamas présente une des signatures géochimiques les plus fortes en cuivre-or à l'échelle de la région Eeyou-Istchee Baie James, marquée par de fortes valeurs en cuivre, argent, arsenic et antimoine dans les sédiments de ruisseau et de fond de lac. Plus localement, de fortes signatures en nickel et cobalt sont aussi identifiées.

Quatre principaux types de cibles sont actuellement considérés: formations de fer riche en or, zones de cisaillement à cuivre-or, systèmes intrusifs à cuivre-or, systèmes intrusifs ultramafiques avec minéralisations en nickel-cuivre-cobalt-EGP.

Le nouvel indice découvert à Kukamas, ainsi que la zone minéralisée identifiée par Azimut sur la Propriété Wapatik (*voir communiqué de presse du 24 avril 2023*), soulignent de nouveau l'évaluation de la Société concernant le fort potentiel d'exploration pour des gisements de type nickel-cuivre-EGP dans la région Eeyou-Istchee Baie James (*voir communiqué de presse du 23 février 2023*).

Contrat de géophysique et protocoles analytiques

Geotech Ltd, basé à Aurora en Ontario, a été engagé pour réaliser un levé hélicoptère combinant un levé électromagnétique dans le domaine du temps VTEMTMPlus et un levé magnétique à haute résolution à gradient horizontal. Geotech a réalisé des traitements additionnels (modélisation de plaques Maxwell) pour plusieurs des conducteurs identifiés.

Les échantillons de roches ont été envoyés aux Laboratoires ALS à Val d'Or, Québec, pour l'analyse d'une suite de 48 éléments par ICP. Les échantillons à hautes teneurs en nickel ont été analysés par digestion 4 acides et finition par ICP-AES. L'or, le platine et le palladium ont été analysés par pyroanalyse avec une finition par ICP-AES. Azimut applique les procédures standard AQ/CQ conformes aux normes de l'industrie. *Les échantillons choisis sont sélectifs par nature et il est improbable qu'ils puissent représenter des teneurs moyennes.*

Personne qualifiée

Jean-Marc Lulin, Géo., a préparé ce communiqué de presse en tant que personne qualifiée au sens de la Norme canadienne 43-101. Rock Lefrançois, Géo., Vice-Président Exploration, et François Bissonnette, Géo., Directeur des Opérations ont également revu le contenu de ce communiqué.

A propos de KGHM International

KGHM International est une filiale de la société polonaise KGHM Polska Miedz S.A, qui est un producteur majeur de cuivre et d'argent depuis plus de 60 ans, avec des projets miniers en Europe, en Amérique du Nord et en Amérique du Sud

Selon l'entente d'option, KGHM peut acquérir un intérêt initial de 50% dans la Propriété de la part d'Azimut et bénéficie d'une seconde option pour gagner un intérêt additionnel de 20% sujet à certains termes et conditions (*voir communiqué de presse du 8 décembre 2022*).

A propos d'Azimut

Azimut est une société leader en exploration minière avec une solide réputation en génération de cibles et en développement du partenariat. La Société détient le plus important portfolio de projets d'exploration minière au Québec (Canada). Son **projet-phare aurifère Elmer**, détenu à 100 %, situé dans la région de la Baie James, est à l'étape des ressources et présente un fort potentiel d'exploration. La Société contrôle également une position stratégique pour le cuivre-or, le nickel et le lithium.

La Société met en œuvre une méthodologie pionnière exclusive dans l'analyse des mégadonnées géoscientifiques (le système expert **AZtechMine™**), soutenue par un solide savoir-faire en exploration. L'approche compétitive d'Azimut est basée sur l'analyse systématique des données régionales et sur de multiples projets actifs simultanément. Bénéficiant d'un solide bilan, la Société maintient une discipline financière rigoureuse et a 85,4 millions d'actions émises et en circulation.

Contact et information

Jean-Marc Lulin, Président et Chef de la direction

Tel.: (450) 646-3015

Jonathan Rosset, Vice-Président Développement corporatif

Tel : (604) 202-7531

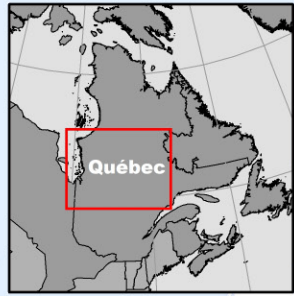
info@azimut-exploration.com www.azimut-exploration.com

Mise en garde concernant les déclarations prospectives

Le présent communiqué de presse renferme des énoncés prospectifs, qui reflètent les attentes actuelles de la Société en ce qui a trait aux événements futurs reliés aux résultats de forages sur la Propriété Kukamas. Dans la mesure où tout énoncé dans ce document renferme des informations qui ne sont pas historiques, alors ces énoncés sont essentiellement prospectifs et pourront souvent être identifiés par l'emploi de mots comme « considère », « anticipe », « prévoit », « estime », « s'attend », « projette », « planifie », « potentiel », « suggère » et « croit ». Les énoncés prospectifs sous-tendent des risques, des incertitudes, et d'autres facteurs qui pourraient faire en sorte que les résultats réels diffèrent sensiblement de ceux exprimés ou suggérés par de tels énoncés prospectifs. Il y a plusieurs facteurs qui pourraient causer une telle différence, notamment la volatilité et la sensibilité aux prix des métaux sur le marché, l'impact de changements au niveau des taux de change des devises étrangères et des taux d'intérêt, l'imprécision des estimations de réserves, la récupération de l'or et des autres métaux, les risques environnementaux incluant l'augmentation du fardeau réglementaire, les conditions géologiques imprévues, les conditions minières difficiles, les actions entreprises par les communautés et les organisations non gouvernementales, les changements de réglementation et de politiques gouvernementales, incluant les lois et les politiques, des flambées mondiales de maladies infectieuses incluant la COVID-19, et l'incapacité d'obtenir les permis et les approbations nécessaires des autorités gouvernementales, ainsi que d'autres risques liés au développement et à l'exploitation. Bien que la Société soit d'avis que les hypothèses qui sous-tendent les énoncés prospectifs sont raisonnables, l'on ne devrait pas se fier indûment à ces énoncés, qui s'appliquent uniquement en date du présent document. La Société décline toute intention ou obligation d'actualiser ou de réviser ces énoncés prospectifs, que ce soit en raison de nouvelles informations, d'événements futurs, ou autre, sauf si requis par les lois applicables en valeurs mobilières. Le lecteur est invité à revoir avec attention la discussion détaillée sur les risques dans notre plus récent Rapport Annuel déposé sur SEDAR+ pour une compréhension plus complète des risques et des incertitudes qui affectent les affaires de la Société.

La Bourse de croissance TSX et son fournisseur de services de réglementation (au sens attribué à ce terme dans les politiques de la Bourse de croissance TSX) n'assument aucune responsabilité quant à la pertinence ou à l'exactitude du présent communiqué.

Azimut's Position in the James Bay Region, Québec



PILIPAS

AZM / Ophir option

Munischwan

(AZM-SOQUEM JV)
 100.5 g/t Au, 151.0 g/t Ag, 156.0 g/t Te (G)
 11.0 g/t Au, 435.0 g/t Ag (G)
 4.48 g/t Au, 55.2 g/t Ag, 1.67% Cu (G)

WAPATIK

(AZM / Mont Royal option)
 2.68% Ni, 1.30% Cu / 3.30 m (D)

ELMER

Indicated resources:
 311,200 oz Au
 Inferred resources:
 519,900 oz Au

Elmer South

KUKAMAS

(AZM / KGHM option)

CORVET

(AZM / Rio Tinto option)

PIKWA

(AZM-SOQUEM JV)
 7.17 g/t Au (G)
 13.4 g/t Au, 9.81% Cu (G)
 20.1% Cu (G)

PONTOIS

(AZM-SOQUEM JV)
 6.02 g/t Au (G)

DALMAS

(AZM-SOQUEM JV)

KAANAAYAA

(AZM / Rio Tinto option)

Mercator West

Mercator

Desceliers

(AZM-SOQUEM JV)

Valore

GALINÉE

(AZM-SOQUEM JV)
 2.48% Li₂O / 72.7 m (D)

Opinaca B

(AZM-Everton / Hecla Mining)
 1.0 g/t Au / 21.5 m (D)

Corne

Wabamisk

Up to 80.7 g/t Au (G)
 0.7 g/t Au / 19 m (D)

Chromaska

17.2% Cr₂O₃ / 7.54 m (C)

- Mine
- Lithium Deposits and Major Occurrences
- Village / Airport
- Hydro-electric dam
- Road
- Power line

Selected results
 D: drill core sample
 C: channel sample
 G: grab sample

- GALINÉE** Property with lithium potential
- James Bay Lithium Project (13 blocks of claims incl. JBL1)
- James Bay Nickel Project (111 blocks of claims)

100 km

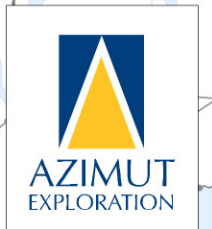
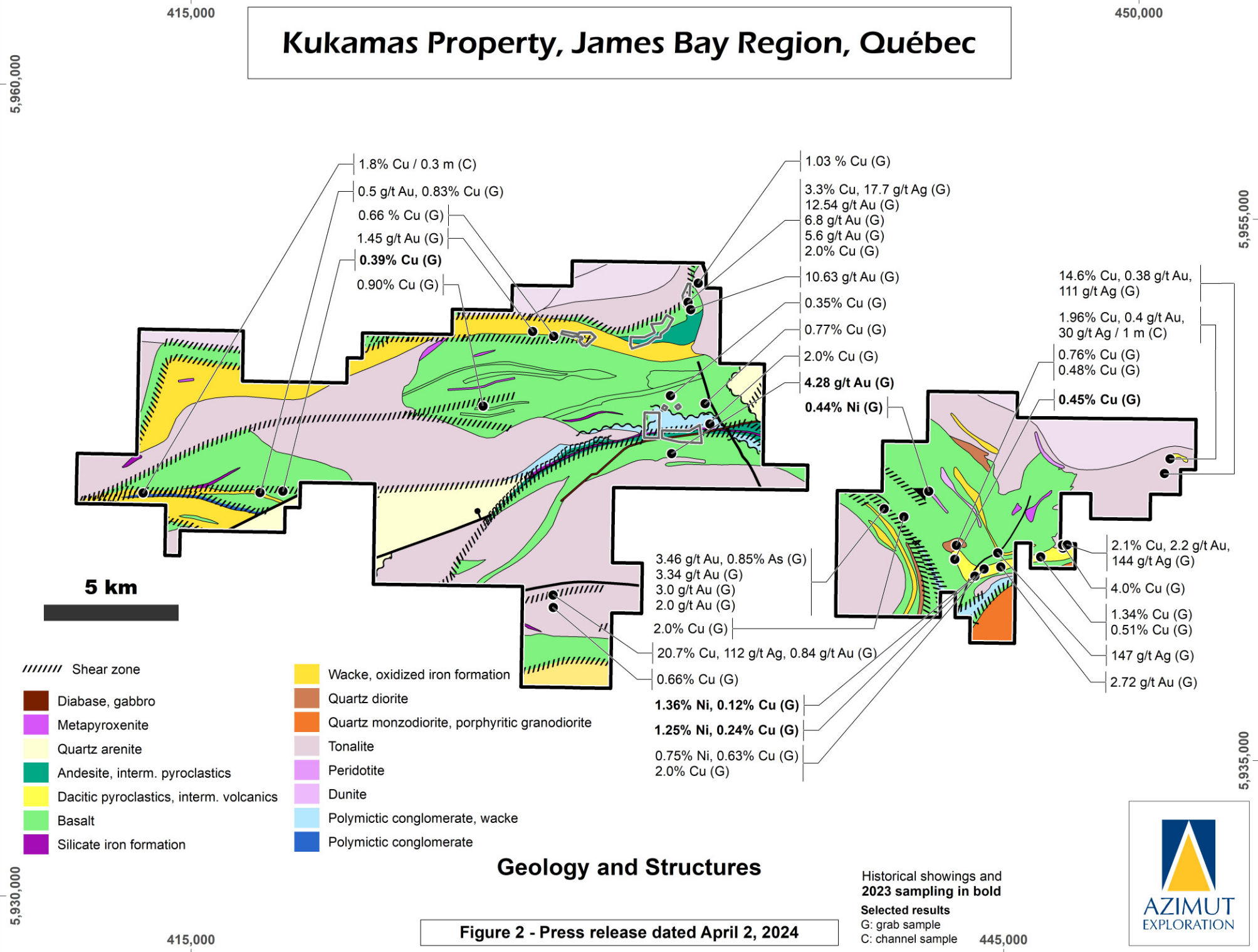


Figure 1 - Press release dated April 2, 2024

Kukamas Property, James Bay Region, Québec



Kukamas Property, James Bay Region, Québec

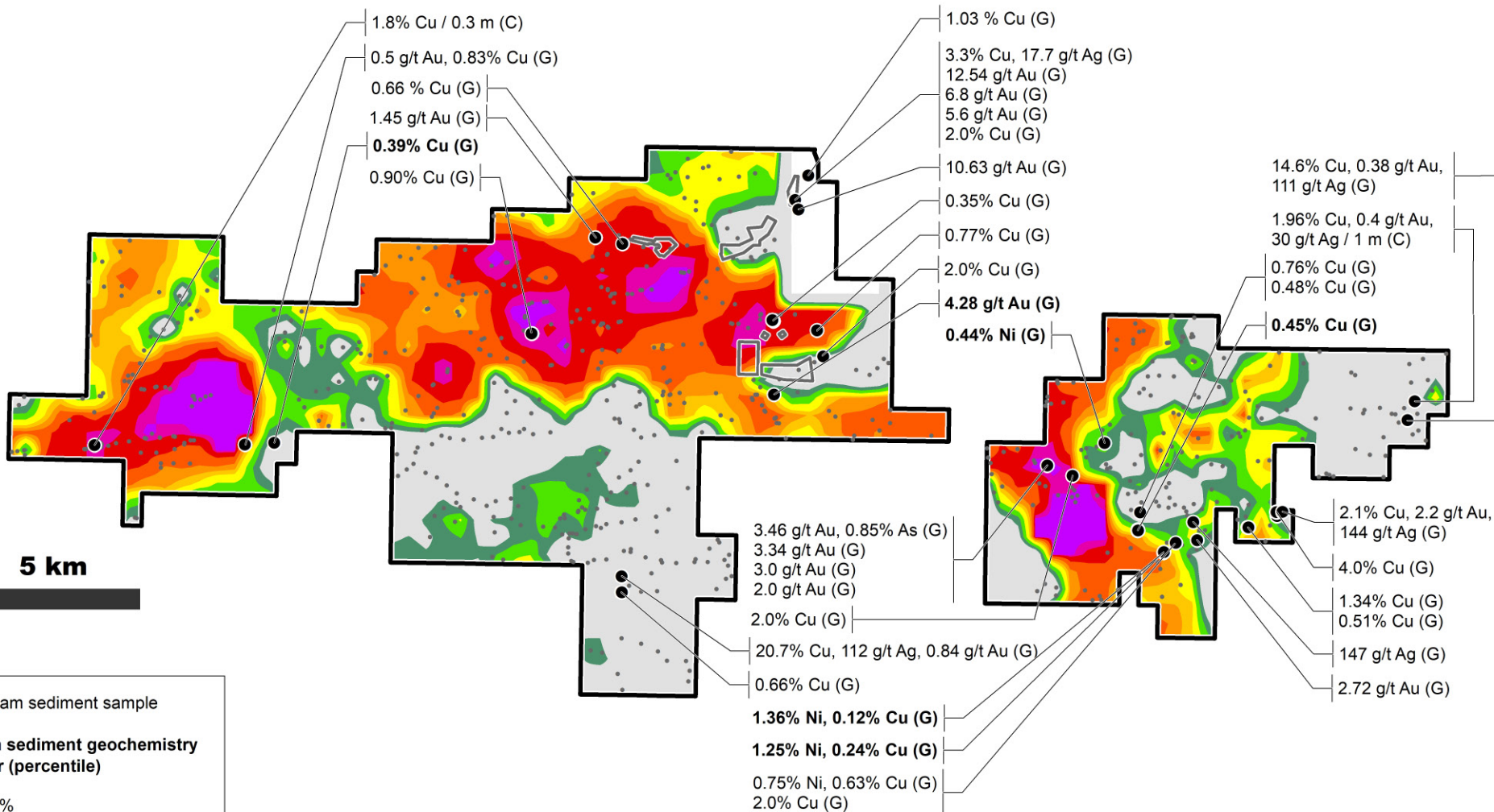
5,960,000

415,000

450,000

5,955,000

5,935,000



5 km

- Stream sediment sample
- Stream sediment geochemistry
Copper (percentile)**
- 100%
 - 99%
 - 96% - 98%
 - 91% - 95%
 - 86% - 90%
 - 81% - 85%
 - 71% - 80%
 - 61% - 70%
 - 51% - 60%
 - 1% - 50%

Data: MRNF, Québec

Stream Sediment Geochemistry Copper

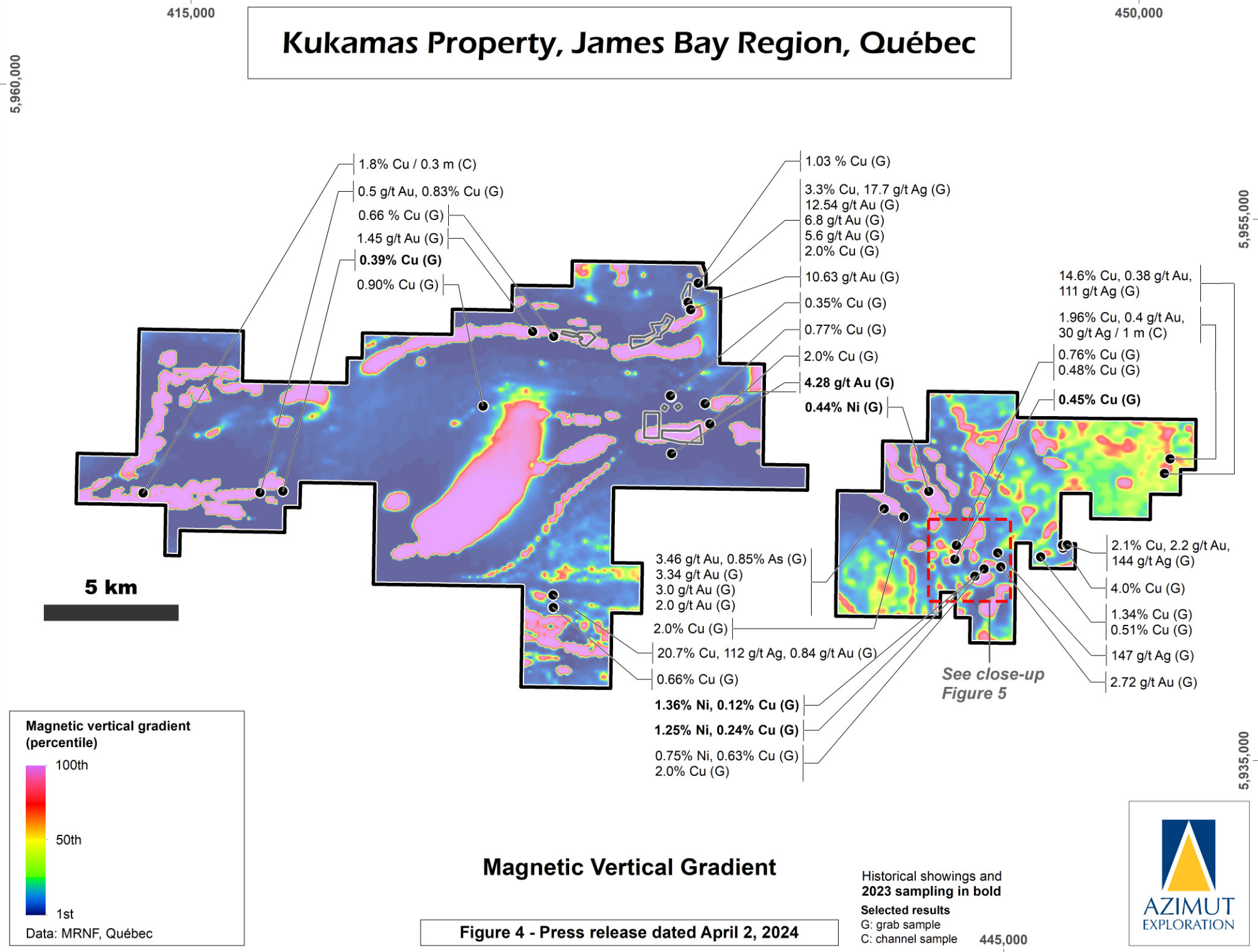
Figure 3 - Press release dated April 2, 2024

Historical showings and
2023 sampling in bold
Selected results
 G: grab sample
 C: channel sample

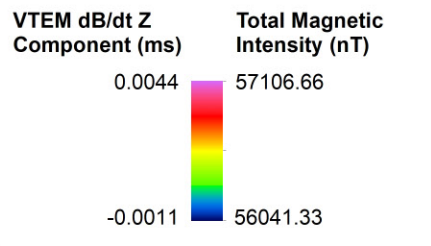
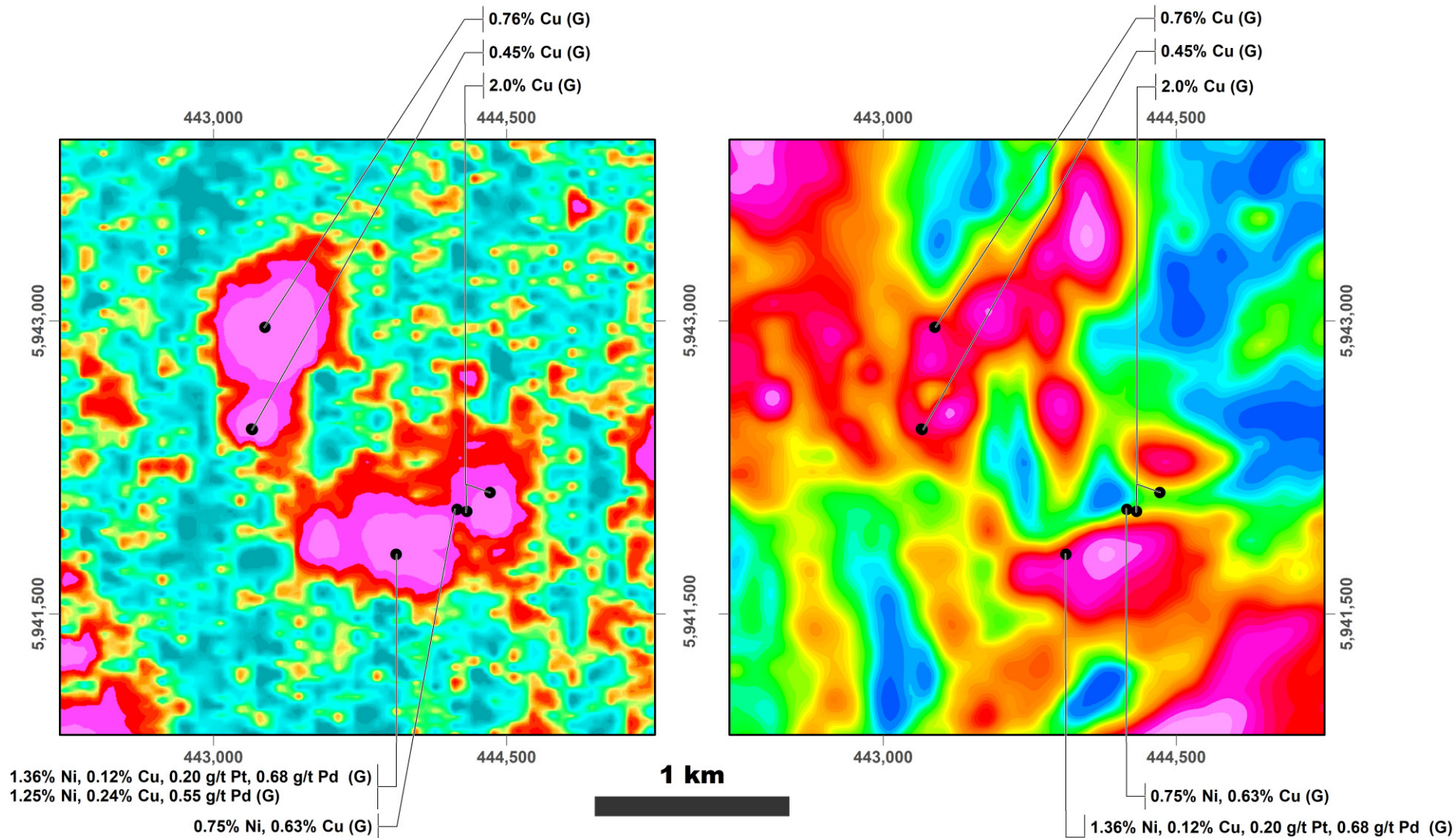


445,000

Kukamas Property, James Bay Region, Québec



Kukamas Property, James Bay Region, Québec



VTEM™ Plus Anomaly and Total Magnetic Intensity

Figure 5 - Press release dated April 2, 2024

Selected results
G: grab sample

