



Pour diffusion immédiate

Le 14 avril 2026

TSXV : AZM

OTCQX : AZMTF

Communiqué de presse

Azimut et SOQUEM signent une lettre d'intention pour le Projet Corridor Nickel Nord

Initiative régionale pour révéler le potentiel en nickel de la Baie-James, Québec

Longueuil, Québec - **Exploration Azimut Inc.** (« Azimut » ou la « Société ») (TSXV:AZM) (OTCQX:AZMTF) a le plaisir d'annoncer la signature d'une lettre d'intention non contraignante (la « LINC ») avec **SOQUEM Inc.** (« SOQUEM ») concernant une **alliance stratégique régionale** couvrant 27 blocs de claims (1 635 claims), formant ensemble le Projet **Corridor Nickel Nord** (« CNN ») dans la région Eeyou Istchee Baie James au Québec, Canada ([voir figures 1 et 2](#)).

Selon les termes de la LINC, SOQUEM aura le droit d'acquérir jusqu'à 60% d'intérêt dans le Projet CNN en engageant 11 000 000 \$ en dépenses d'exploration et en effectuant des paiements en argent totalisant 350 000 \$.

Cette nouvelle alliance Azimut-SOQUEM vise à **révéler le potentiel en nickel** d'une vaste région en grande partie sous-explorée, s'étendant selon une orientation est-ouest de 360 km et nord-sud de 60 km, et considérée très prospective pour le nickel. D'autres métaux stratégiques et critiques (**platine, palladium, cuivre, cobalt**), fréquemment associés aux gisements de nickel, seront également compris dans les objectifs d'exploration.

En 2026, un important levé hélicopté magnétique-électromagnétique à haute résolution est planifié pour évaluer de façon initiale les blocs de claims, suivi par un programme de validation des cibles sur le terrain.

Le Projet CNN, nouvellement constitué, est formé par la partie nord du Projet Nickel Baie James (« NBJ ») d'Azimut, généré suite à une **modélisation prédictive régionale** réalisée par la Société sur une superficie de 174 200 km² ([voir le communiqué de presse du 5 juillet 2022](#)). Les travaux d'exploration d'Azimut depuis 2022 dans la région ont conduit à **deux découvertes significatives de nickel à haute teneur** (voir ci-dessous). Les signatures multi-paramètres de ces découvertes sont comparables aux signatures des cibles couvertes par les 27 blocs de claims de la LINC.

Principaux termes de la LINC

SOQUEM aura l'option d'acquérir un intérêt indivis initial de 50% dans le Projet CNN en 3 ans en engageant 5 000 000 \$ en dépenses d'exploration et en effectuant des paiements en argent totalisant 200 000 \$ (la « Première Option »). Un montant initial de 2 000 000 \$ en dépenses sera un engagement ferme. Les obligations de la Première Option sont définies selon le calendrier suivant:

- Dépenses de 1 000 000 \$ pour la 1^{ère} année, 1 500 000 \$ pour la 2^e année et 2 500 000 \$ pour la 3^e année ;
- Paiements en argent de 50 000 \$ à la signature de l'entente définitive, et ensuite de 50 000 \$ par année.

SOQUEM aura une seconde option pour acquérir un intérêt additionnel de 10% (pour un total de 60%) en 3 ans en investissant 6 000 000 \$ en dépenses d'exploration et en procédant à des paiements en argent totalisant 150 000 \$ (la « Seconde Option »). Les obligations de la Seconde Option sont définies selon le calendrier suivant :

- Dépenses totalisant 2 000 000 \$ par année ;
- Paiements en argent de 50 000 par année.

Azimut agira en tant que gérant durant la 1^{ère} année de l'option et SOQUEM assumera ensuite ce rôle.

Si l'intérêt d'un des partenaires est dilué à moins de 10% dans le projet en coparticipation, il sera converti en une redevance de 2% sur le produit net de fonderie (« NSR ») dont la moitié (1% NSR) pourra être rachetée pour 3 000 000 \$.

Les parties n'ont aucun lien de dépendance. La LINC n'est pas contraignante; les modalités et conditions décrites demeurent assujetties à la conclusion d'une entente définitive et à son approbation par les deux parties. La clôture de la transaction sera soumise aux conditions de clôture habituelles pour une opération de cette nature.

Ciblage régional pour le nickel validé par des découvertes en forage

Azimut a réalisé un ciblage à l'échelle régionale pour le nickel à l'aide du système expert exclusif AZtechMine™. Cette méthodologie de traitement numérique intègre les données géochimiques (données multi-élémentaires des roches et des sédiments de lac) et les données géophysiques (magnétisme et gravimétrie) pour identifier statistiquement la signature spécifique des prospectus connus de la région. Des signatures comparables dans des secteurs inexplorés peuvent représenter de nouvelles cibles de grand intérêt. Cette phase générative a conduit Azimut à acquérir environ 90 blocs de claims totalisant 3 554 claims. Le Projet CNN couvre 27 de ces blocs totalisant 1 635 claims (821,7 km²), incluant 273 claims récemment désignés encore en attente. Les 27 blocs de claims sont situés au sein de la sous-province volcano-plutonique archéenne de La Grande.

La plupart des cibles correspondent probablement à des coulées de laves ultramafiques ou à des intrusions ultramafiques de type conduits synvolcaniques (chonolithes, filons-couches, dykes). Des accumulations substantielles de sulfures de nickel-cuivre-cobalt et éléments du groupe du platine (« EGP ») peuvent être étroitement associées à ces lithologies volcaniques ou intrusives. Les exemples de ces gisements incluent notamment Eagle's Nest (Cercle de Feu, Ontario), Eagle (Michigan, États-Unis), Voisey's Bay (Labrador) et Kambalda (Australie-Occidentale).

Deux découvertes significatives de nickel à haute teneur (**Zone Perseus, Zone W1**) réalisées par Azimut viennent valider cette approche de ciblage. Leurs signatures multi-paramètres sont comparables aux signatures des cibles couvertes par le Projet NBJ et le Projet CNN. Les principaux résultats de forage comprennent :

Zone Perseus, Propriété Kukamas (option KGHM):

4,27% Ni, 0,45% Cu, 2,63 g/t EGP sur 8,6 m

6,06% Ni, 0,38% Cu, 3,34 g/t EGP sur 2,6 m

8,42% Ni, 0,55% Cu, 7,25 g/t EGP sur 1,9 m

Les caractéristiques de cette zone présentent de fortes similarités avec les **gisements archéens de nickel komatiitiques de type Kambalda** dont les exemples-types proviennent du district minier majeur de Kambalda en Australie de l'Ouest ([voir les communiqués de presse du 20 janvierⁱⁱ](#) et [du 29 mai 2025ⁱⁱⁱ](#), et [du 26 février 2026^{iv}](#)).

Zone W1, Propriété Wapatik (100% Azimut):

2,68% Ni, 1,30% Cu, 0,09% Co sur 3,3 m associés à une intrusion ultramafique de 900 m de long par 400 m de large ([voir les communiqués de presse du 29 juin 2022^v](#) et [du 24 avril 2023^{vi}](#)).

Personne qualifiée

Jean-Marc Lulin, géologue, président et chef de la direction d'Azimut, a préparé ce communiqué de presse et a approuvé l'information scientifique et technique divulguée, y compris les résultats antérieurs présentés par Azimut. Il agit en tant que personne qualifiée au sens de la *Norme canadienne 43-101 sur l'information concernant les projets miniers*.

A propos de SOQUEM

SOQUEM, filiale d'Investissement Québec a pour mission de favoriser l'exploration, la découverte et la mise en valeur de propriétés minières au Québec. Elle contribue au maintien d'une économie forte dans les régions du Québec. Fière partenaire et ambassadrice pour le développement de la richesse minérale du Québec, SOQUEM mise sur l'innovation, la recherche et les minéraux stratégiques pour orienter ses actions de demain.

A propos d'Azimut

Azimut est une société leader en exploration minière avec une solide réputation en génération de cibles et en développement du partenariat. La Société contrôle des positions stratégiques pour le cuivre-or, le nickel et le lithium au Québec. **Azimut focalise ses activités sur quelques projets clés à fort impact:**

- **Wabamisk** (100% Azimut): **Zone Fortin** (antimoine-or): 3^e phase de forage complétée; **Zone Rosa** (or) : 2^e phase de forage complétée – Résultats en attente.
- **Wabamisk Est** (100% Azimut): **Lithos Nord & Sud** (lithium) : résultats en attente de la phase initiale de forage.
- **Elmer** (100% Azimut): **gîte d'or Patwon** au stade des ressources (311 200 oz indiquées et 513 900 oz présumées^{vii}); programme de 10 000 m de forage en cours.
- **Kukamas** (option KGHM) : **Zone Perseus** (nickel-cuivre-EGP) : programme 2026 en préparation.

Azimut met en œuvre une méthodologie pionnière exclusive dans l'analyse des mégadonnées géoscientifiques (le système expert **AZtechMine™**), soutenue par un solide savoir-faire en exploration. L'approche compétitive d'Azimut est basée sur l'analyse systématique des données régionales. Bénéficiant d'un solide bilan, la Société maintient une discipline financière rigoureuse.

Azimut compte deux investisseurs stratégiques parmi ses actionnaires, **Agnico Eagle Mines Limited** et **Centerra Gold Inc.**, qui détiennent respectivement environ 11% et 9,9% des actions émises et en circulation de la Société.

Contact et information

Jean-Marc Lulin, président et chef de la direction

Tel.: (450) 646-3015 – Fax: (450) 646-3045

Jonathan Rosset, vice-président développement corporatif

Tel.: (604) 202-7531

info@azimut-exploration.com www.azimut-exploration.com

Mise en garde concernant les déclarations prospectives

Le présent communiqué de presse renferme des énoncés prospectifs, qui reflètent les attentes actuelles de la Société en ce qui a trait aux événements futurs du Projet CNN. Dans la mesure où tout énoncé dans ce document renferme des informations qui ne sont pas historiques, alors ces énoncés sont essentiellement prospectifs et pourront souvent être identifiés par l'emploi de mots comme « anticipe », « prévoit », « estime », « s'attend », « projette », « planifie », et « croit ». Les énoncés prospectifs sous-tendent des risques, des incertitudes, et d'autres facteurs qui pourraient faire en sorte que les résultats réels diffèrent sensiblement de ceux exprimés ou suggérés par de tels énoncés prospectifs. Il y a plusieurs facteurs qui pourraient causer une telle différence, notamment la volatilité et la sensibilité aux prix des métaux sur le marché, l'impact de changements au niveau des taux de change des devises étrangères et des taux d'intérêt, l'imprécision des estimations de réserves, les risques environnementaux incluant l'augmentation du fardeau réglementaire, les conditions géologiques imprévues, les conditions minières difficiles, les changements de réglementation et de politiques gouvernementales, incluant les lois et les politiques, et l'incapacité d'obtenir les permis et les approbations nécessaires des autorités gouvernementales, ainsi que d'autres risques liés au développement et à l'exploitation. Bien que la Société soit d'avis que les hypothèses qui sous-tendent les énoncés prospectifs sont raisonnables, l'on ne devrait pas se fier indûment à ces énoncés, qui s'appliquent uniquement en date du présent document. La Société décline toute intention ou obligation d'actualiser ou de réviser ces énoncés prospectifs, que ce soit en raison de nouvelles informations, d'événements futurs, ou autre, sauf si requis par les lois applicables en valeurs mobilières.

La Bourse de croissance TSX et son fournisseur de services de réglementation (au sens attribué à ce terme dans les politiques de la Bourse de croissance TSX) n'assument aucune responsabilité quant à la pertinence ou à l'exactitude du présent communiqué.

i Azimut accroît son positionnement pour le nickel à la Baie James

ii Azimut et KGHM recourent en forage des minéralisations à haute teneur en nickel et en EGP sur Kukamas, région de la Baie James, Québec

iii Azimut et KGHM débutent la campagne d'exploration sur Kukamas

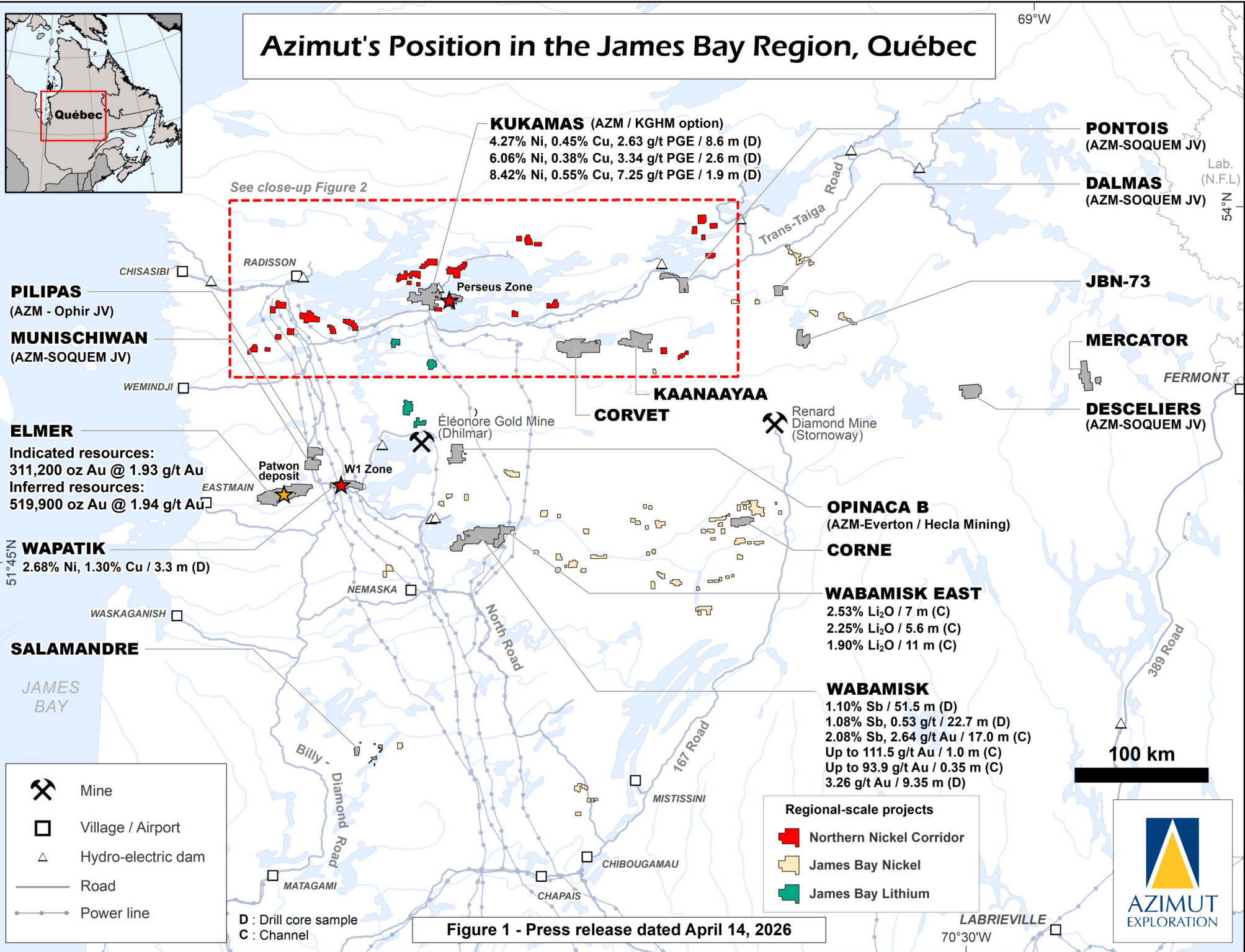
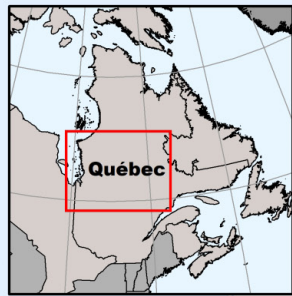
iv Azimut et KGHM étendent la Zone Perseus (Nickel-EGP à haute teneur), Propriété Kukamas, région de la Baie James, Québec

v Azimut et Mont Royal découvrent des minéralisations en nickel-cuivre à haute teneur dans des sulfures massifs à Wapatik

vi Azimut et Mont Royal délimitent des minéralisations en nickel-cuivre sur 750 mètres de long à Wapatik

vii "Technical Report and Initial Mineral Resource Estimate for the Patwon Deposit, Elmer Property, Québec, Canada", préparé par: Martin Perron, P.Eng., Chafana Hamed Sako, P. Geo., Vincent Nadeau-Benoit, P. Geo. et Simon Boudreau, P. Eng. d'InnovExplo Inc., daté du 4 janvier 2024. Ressources indiquées : 311 200 onces dans 4,99 Mt à une teneur de 1,93 g/t Au ; Ressources présumées : 513 900 onces dans 8,22 Mt à une teneur de 1,94 g/t Au.

Azimut's Position in the James Bay Region, Québec



KUKAMAS (AZM / KGHM option)
 4.27% Ni, 0.45% Cu, 2.63 g/t PGE / 8.6 m (D)
 6.06% Ni, 0.38% Cu, 3.34 g/t PGE / 2.6 m (D)
 8.42% Ni, 0.55% Cu, 7.25 g/t PGE / 1.9 m (D)

PILIPAS
 (AZM - Ophir JV)

MUNISCHIWAN
 (AZM-SOQUEM JV)

ELMER
 Indicated resources:
 311,200 oz Au @ 1.93 g/t Au
 Inferred resources:
 519,900 oz Au @ 1.94 g/t Au

WAPATIK
 2.68% Ni, 1.30% Cu / 3.3 m (D)

SALAMANDRE

PONTOIS
 (AZM-SOQUEM JV)

DALMAS
 (AZM-SOQUEM JV)

JBN-73

MERCATOR

DESCELIERS
 (AZM-SOQUEM JV)

CORVET
KAANAAYAA

Renard Diamond Mine
 (Stornoway)

OPINACA B
 (AZM-Everton / Hecla Mining)

CORNE

WABAMISK EAST
 2.53% Li₂O / 7 m (C)
 2.25% Li₂O / 5.6 m (C)
 1.90% Li₂O / 11 m (C)

WABAMISK
 1.10% Sb / 51.5 m (D)
 1.08% Sb, 0.53 g/t / 22.7 m (D)
 2.08% Sb, 2.64 g/t Au / 17.0 m (C)
 Up to 111.5 g/t Au / 1.0 m (C)
 Up to 93.9 g/t Au / 0.35 m (C)
 3.26 g/t Au / 9.35 m (D)

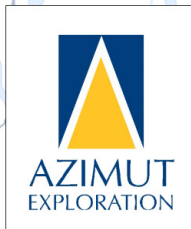
- Mine
- Village / Airport
- Hydro-electric dam
- Road
- Power line

D : Drill core sample
 C : Channel

- Regional-scale projects**
- Northern Nickel Corridor
 - James Bay Nickel
 - James Bay Lithium

100 km

Figure 1 - Press release dated April 14, 2026



Northern Nickel Corridor Project in the James Bay Region, Québec

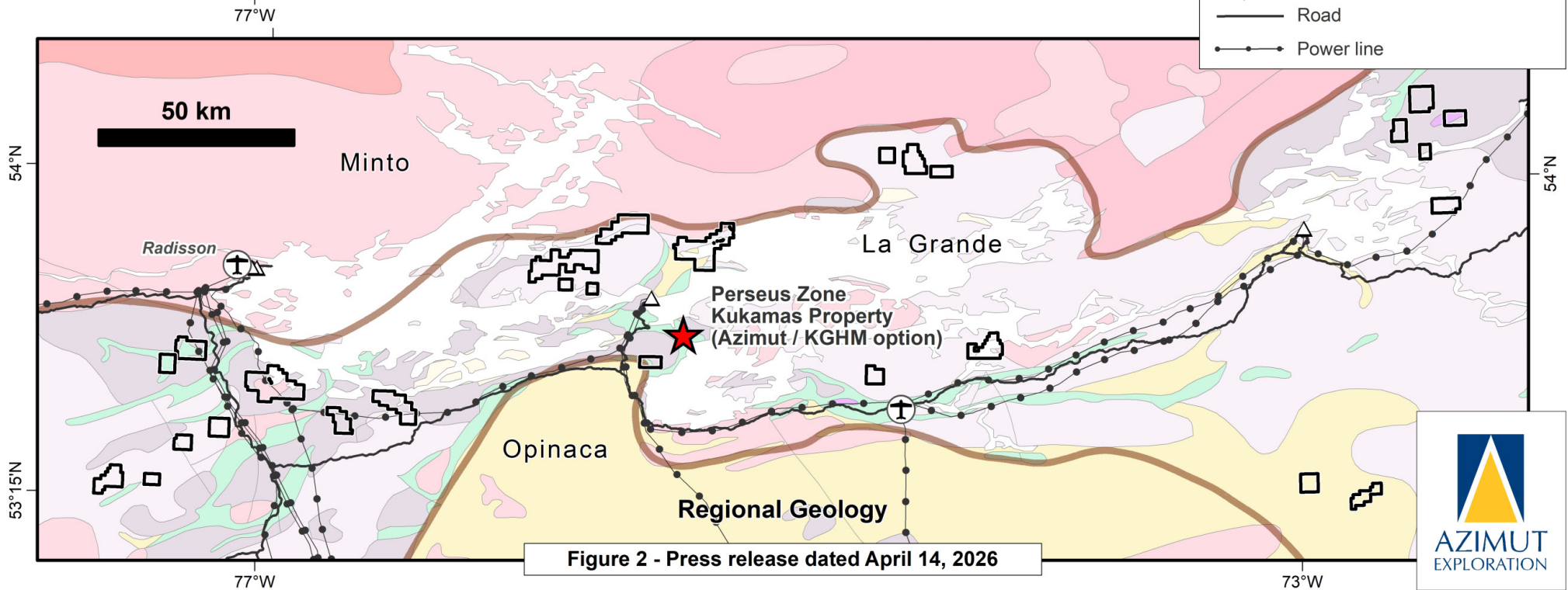
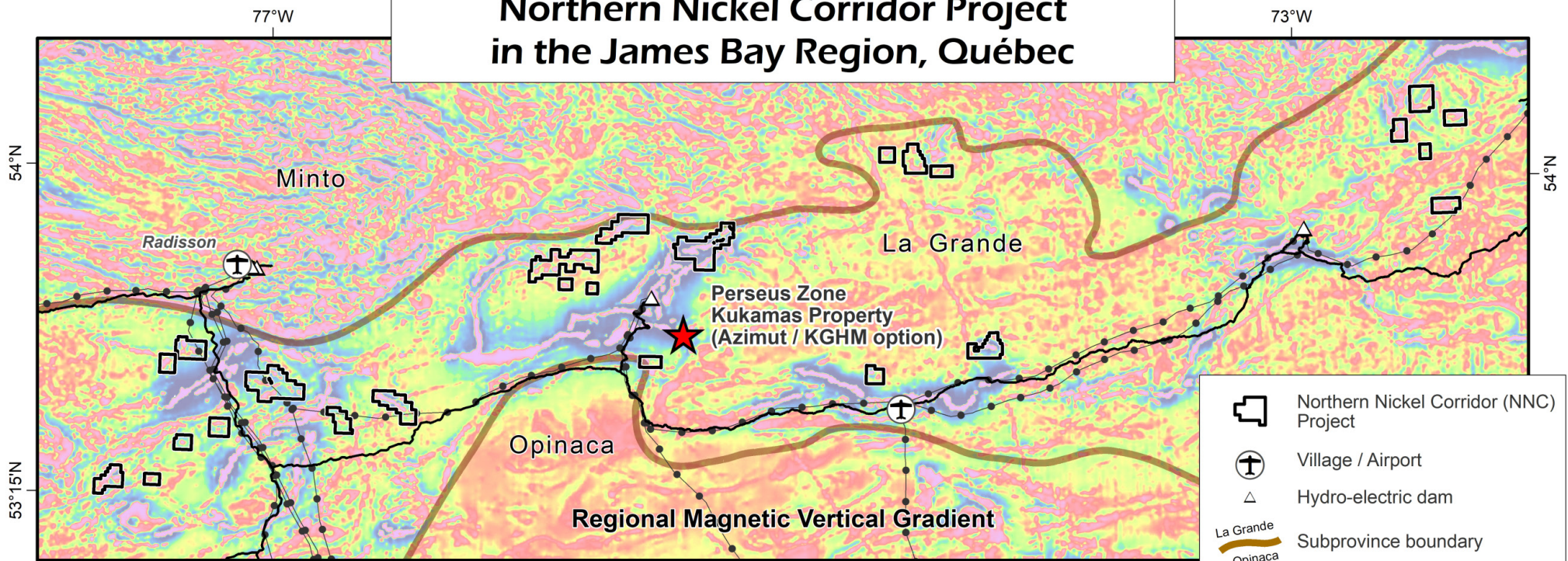


Figure 2 - Press release dated April 14, 2026

